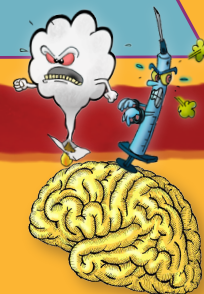




DIPARTIMENTO  
POLITICHE  
ANTIDROGA

# eroina?



Informazioni per i giovani



[www.droganograzie.it](http://www.droganograzie.it)

EROINA  
Anno 2009

A cura di:

**Dipartimento Politiche Antidroga - Presidenza del Consiglio dei Ministri**

Tratto da:

<http://teens.drugabuse.gov> - NIDA for teens

<http://www.droganograzie.it>

Traduzione e adattamento:

Annalisa Rossi, Dipartimento delle Dipendenze - Azienda ULSS 20 Verona

Progetto Grafico:

[www.idee-aef.it](http://www.idee-aef.it)

# eroina



## Che cosa è

L'eroina è una sostanza sintetica con un potente effetto antidolorifico. Al pari della morfina e della codeina, è un derivato dell'oppio, un liquido bianco contenuto nella pianta del papavero. Si presenta come una polvere fine oppure in piccoli granuli con colori che vanno dal bianco al marrone chiaro.

## Come viene assunta

Può essere inalata come vapore, fumata o iniettata in vena o in muscolo.

## Quali sono gli effetti

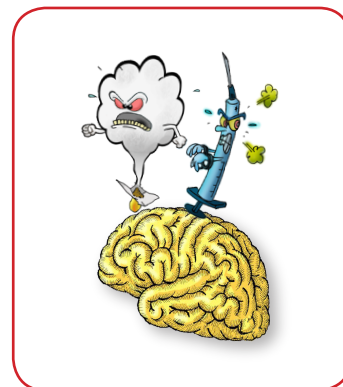
L'assunzione di eroina ha un effetto sedativo sul sistema nervoso elargendo una immediata sensazione di benessere e di riduzione dell'ansia e del dolore. A questa segue un offuscamento delle funzioni mentali con abbassamento della frequenza cardiaca e respiratoria.

Induce fin da subito, una fortissima dipendenza e assuefazione, ossia bisogno di incrementare sempre più le dosi per ottenere lo stesso effetto. Le cellule nervose si abituano a tal punto alla sostanza che, in sua assenza, diventano iperattive e incapaci di funzionare normalmente. Alla sua sospensione si manifestano numerosi sintomi astinenziali quali: dolori, sudorazione, brividi, crampi, forte agitazione, raffreddore, febbre, molto simili a quelli influenzali, ma più forti. A questi si aggiungono: alterazione delle normali funzioni mentali, della capacità di giudizio e dei freni inibitori, e forte desiderio psicologico della sostanza.

## Il meccanismo d'azione sul cervello

L'eroina, al pari degli altri oppiacei, va ad agire sulle seguenti aree cerebrali e del sistema nervoso:

- sul sistema limbico (deputato al controllo delle emozioni e delle sensazioni) determina un aumento delle sensazioni di piacere, di rilassamento ed appagamento;
- sul tronco encefalico (che controlla le azioni automatiche del



corpo) induce un rallentamento della respirazione;  
- sul midollo spinale (che trasmette i segnali di dolore al corpo)  
blocca le sensazioni dolorose.

## I rischi per la salute

L'uso dell'eroina espone a gravi rischi per la salute, in modo particolare se l'assunzione avviene per via iniettiva. La sostanza viene infatti, assorbita immediatamente e può bloccare i centri del respiro inducendo la morte per overdose.

Lo scambio di siringhe inoltre, può essere veicolo di virus dell'epatite e l'HIV.



eroina

---



Fai una scelta intelligente:

RESTA

LIBERO

& SANO

NO DRUGS  
NO ALCOL



DIPARTIMENTO  
POLITICHE  
ANTIDROGA

in collaborazione con



[www.droganograzie.it](http://www.droganograzie.it)  
[www.dronet.org](http://www.dronet.org)  
[www.drugfreedu.org](http://www.drugfreedu.org)