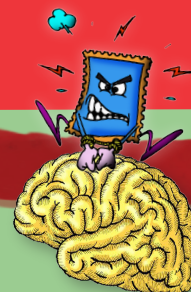




DIPARTIMENTO  
POLITICHE  
ANTIDROGA

# LSD?



Informazioni per i giovani



[www.droganograzie.it](http://www.droganograzie.it)

LSD  
Anno 2009

A cura di:

**Dipartimento Politiche Antidroga - Presidenza del Consiglio dei Ministri**

Tratto da:

<http://teens.drugabuse.gov> - NIDA for teens

<http://www.droganograzie.it>

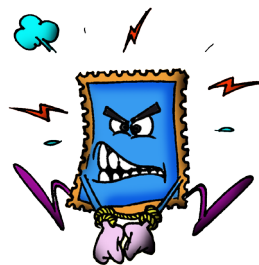
Traduzione e adattamento:

Annalisa Rossi, Dipartimento delle Dipendenze - Azienda ULSS 20 Verona

Progetto Grafico:

[www.idee-aef.it](http://www.idee-aef.it)

# lsd



## Che cosa è

L'SLD è una sostanza chimica che produce stati allucinogeni.

## Come viene assunta

Presente in forma liquida, viene fatta assorbire su piccoli pezzetti di carta di varia forma (francobolli, stelle, animali, fiori ecc.) o su pastiglie.



## L'impatto sul cervello

L'SLD ha potenti effetti sul cervello, determinando alterazioni di tutte le nostre percezioni, quelle visive, uditive, olfattive, tattili ed emotive.

Agisce su un gran numero di recettori, in particolare quelli della serotonina. Poiché la serotonina svolge un ruolo importante nel sistema nervoso centrale per quanto riguarda la regolazione dell'umore, del sonno, della temperatura corporea, della sessualità e dell'appetito, l'uso di LSD può compromettere tutte queste funzioni.

Compromettendo fortemente le normali funzioni cerebrali, può determinare forti attacchi di panico e, molto spesso, danni psicologici permanenti ed irreversibili anche alla prima e unica assunzione. Talvolta le allucinazioni possono comparire nuovamente anche dopo alcuni giorni dall'assunzione (effetti residui) durante situazioni impreviste (in mezzo alla gente, alla guida ecc). Questo fatto rende l'uso della sostanza particolarmente pericoloso specialmente se ci si trova alla guida di un veicolo o in qualche altra situazione che richieda concentrazione e attenzione costante.



## Quali sono gli effetti a breve e a lungo termine

A causa della forte alterazione delle percezioni sensoriali e della profonda distorsione della realtà che ne deriva, si verifica un grave stato di perdita del contatto con la realtà e della facoltà di giudizio che porta a sottovalutare le situazioni di pericolo. E' già accaduto che alcune persone, sotto l'effetto di LSD, pensando di poter volare, si siano gettate nel vuoto perdendo la vita o riportando invalidità permanente.

L' LSD può determinare anche la morte in modo diretto, a causa di intossicazione acuta, di insufficienza renale o cardiocircolatoria, e più spesso in modo indiretto, a causa degli incidenti se ci si mette alla guida.



Fai una scelta intelligente:

RESTA

LIBERO

& SANO

NO DRUGS  
NO ALCOL



DIPARTIMENTO  
POLITICHE  
ANTIDROGA

in collaborazione con  
**P**rogramma  
Regionale sulle  
Dipendenze



[www.droganograzie.it](http://www.droganograzie.it)  
[www.dronet.org](http://www.dronet.org)  
[www.drugfreedu.org](http://www.drugfreedu.org)